


# Flexibla isolerade rörsystem







Isolerade rörsystem  
har tillverkats och sålts  
i mer än 20 år till Finland,  
Grönland och andra  
nordiska länder.

# Flexibla isolerade rörsystem

Flexibla MX-Arctiflex-, MX-Radiflex och MX-Saniflex -rörsystem har sedan år 1995 tillverkats i över 1,7 miljoner meter och levererats till kunder i Finland samt i övriga Norden.

## MX-Arctiflex

Värmeisolerat tryckrör med självreglerande eller standardvärmekabel. Den största linjelängden på en självreglerande värmekabel för en elmatning är 100 m. En normalmotståndskabel möjliggör till och med flera hundra meters linjelängder för en elmatning. Finns att få även utan värmekabel.

**Användningsändamål:** Som vattenledning eller tryckavlopp till objekt där det finns frysningsrisk.

**Material:** PE-tryckrör Ø25–110 mm, tryckklass PN 10 (1,0 MPa), tvärförnätad polyeten isolering, flexibla PE-skyddsror Ø 70-200 mm.

**Tilläggsutrustning:** Kalkkabelanslutning och ändavslutningssats, skarvstycken, ändskydd, förgreningsbrunnar.

## MX-4-Flex PN 6 / PN 10

Kulvert med fyra rör för värmeledningar och för att leda tappvatten. Konstruktionen med fyra rör möjliggör montering av ett isolerat rörsystem med mindre arbete och i ett mindre utrymme.

**Material:** PEX-A-tappvattenrör (sani) Ø28 mm + 22 mm PEX-A-diffusions-tätade uppvärmningsvattenrör (radi) 2 x 25 mm eller 2 x 32 mm, tvärförnätad polyeten isolering, flexibla PE-skyddsror Ø 160 mm.

**Tilläggsutrustning:** Skarvstycken, förgreningsbrunnar.



## MX-Radiflex och MX-Saniflex

Värmeisolerat tvärbundet PEX-A rör. En (singel) eller tvåflödesrörelement (twin). PEX-A flödesrör har ypperliga värmek tekniska egenskaper. Thermoflex-rörsystemen tål kemikalier bra och är korrosionsfria.

**Användningsändamål:** För rörläggningar på utsidan av byggnader för tapp- och uppvärmningsvatten. Som uppvärmnings- och tappvattenrörsystem för hög- och radhusområden, egnahemshus och jordbruk. Lämpar sig även väl för fabriksobjekt tack vare att de tål kemikalier.

**MX-Radiflex för uppvärmningsvatten:** Syrediffusionstätade tvärförnätad rött PEX-A rör Ø 25-110 mm, tryckklass PN 6 (0,06 MPa), max. temperatur 90 °C, tvärförnätad polyeten isolering, flexibla PE-skyddsror Ø 110-200 mm.

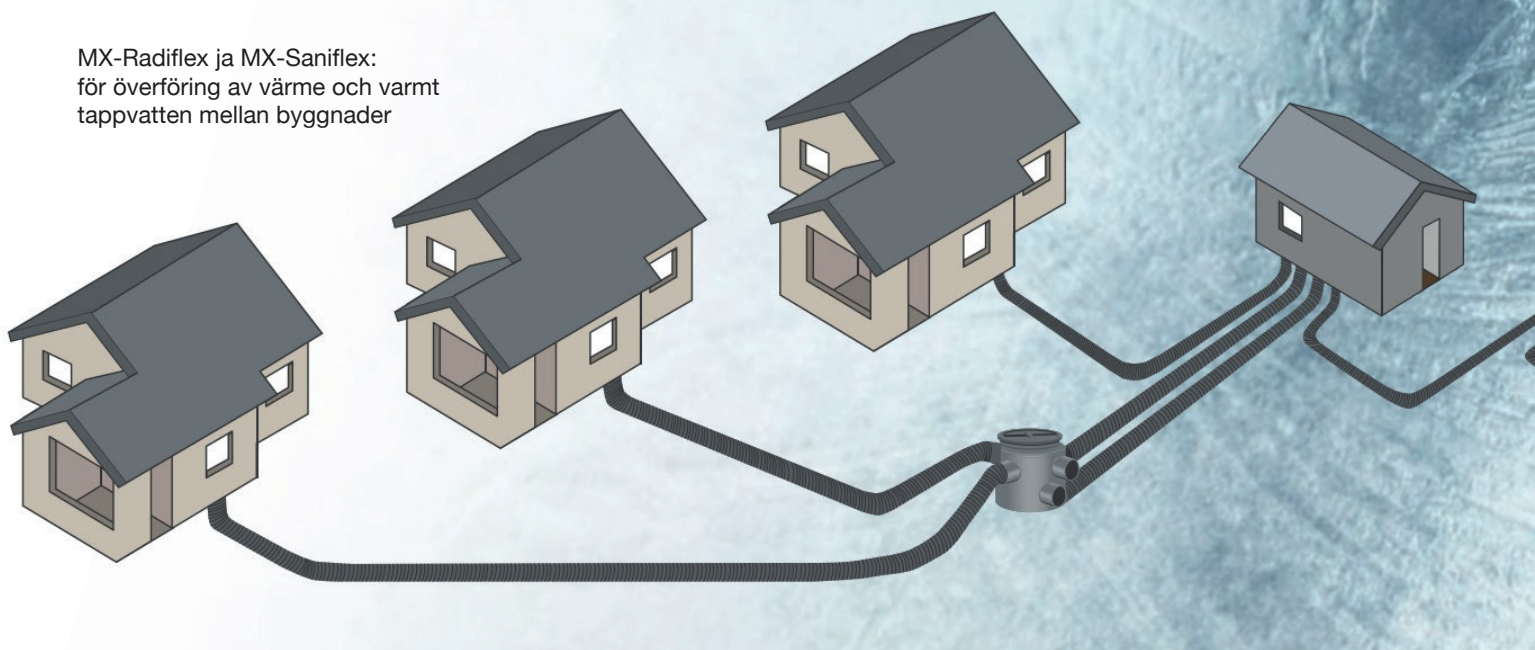
**MX-Saniflex för tappvatten:** Tvärförnätad vitt PEX-A rör Ø 22-90 mm, tryckklass PN 10 (1,0 MPa), max. temperatur 75 °C (tillfälligtvis 95 °C), tvärförnätad polyeten isolering, flexibla PE-skyddsror Ø 110-200 mm.

**Tilläggsutrustning:** Skarvstycken, ändkrympningar, förgreningsbrunnar.



- Tack vare den böjliga konstruktionen är det lätt att installera och hantera rören
- Slitstarka material
- Säljs som metervara
- Omfattande användningsmöjligheter

MX-Radiflex ja MX-Saniflex:  
för överföring av värme och varmt  
tappvatten mellan byggnader



## Kvalitativ och hållbar konstruktion

Den tvärnätade PEX-cellplasten med slutna celler fungerar som isolering och garanterar goda värmeisoleringsvärden för rör (0,037 W/mK) och en flexibel samt slitstark konstruktion. Den tvärförnätade PEX-cellplasten återgår snabbt till sin ursprungliga form och den slutna cellkonstruktionen hindrar vattnet från att sugas in. Tack vare rörens flexibilitet är det lätt att montera och hantera dem. Röret kan installeras som långa linjer och det är lätt att väja för hinder utan onödiga sammanfogningar. Polyeten isolering har inte fästs i skydds- eller medieröret, därför sker värmeutvidgningen utan problem. Tack vare konstruktionen förblir röret efter demontering rakt och konstruktionen tål installation väl även vid köld.

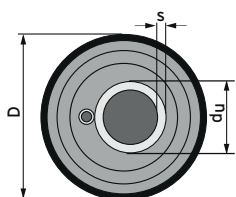
Det korrugerade skyddsroret skyddar medieröret och möjliggör stor ringstyvhet. Tack vare att de isolerade rören är slitstarka behöver de inte installeras djupt, vilket minskar schaktningsarbeten.

## Installation

Isolerade rör får inte hanteras i temperaturer under  $-15\text{ }^{\circ}\text{C}$  och rullarna måste rullas ut. När man rullar ut rullen lönar det sig att granska i vilket skick kulverten är efter transport och hantering. Installationsschaktet för rörsystemet ska först fyllas med finfördelat jordmaterial och det rekommenderas att man dränerar schaktet.

Efter att man tryck testat rörsystemet fylls rörets omgivning med finfördelat jordmaterial. Maskinell tätning ovanför röret ska påbörjas först då det finns minst 0,3 m fyllning på rörledningen. Det rekommenderade installationsdjupet är minst 0,5m. Under vägar ska rörsystemet monteras i ett skydds- eller belastnings fördelas med hjälp av betongplattor.

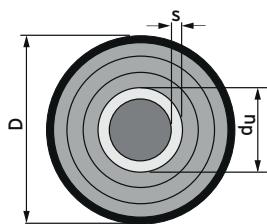
## MX-Arciflex



Storlek du x s / D(mm)	Artikelnummer		Max rullängd (m) *	Vikt utan värmekabel (kg/m)	Böjningsradie (mm)
	Med värmekabel	Utan värmekabel			
25 x 2,3 / 75	66101	-	200	0,7	450
32 x 3,0 / 75	66102	-	200	0,8	450
40 x 3,7 / 75	66103	-	200	1,0	550
25 x 2,3 / 110	66104	66115	200	1,1	450
32 x 2,9 / 110	66105	66116	200	1,2	580
40 x 3,7 / 110	66106	66117	200	1,4	720
50 x 3,7 / 160	66107	66118	100	2,3	900
63 x 3,8 / 160	66108	66119	100	2,5	1140
75 x 4,5 / 200	66109	66120	100	3,2	1350
90 x 5,4 / 200	66110	66121	100	3,6	1620
110 x 8,1 / 200	66111	66122	100	4,7	1980

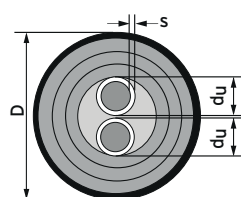
\*Utan värmekabel är det också möjligt att leverera röret i 200 m spolar när skyddsroret är 110 mm i diameter.

## MX-Radiflex Single



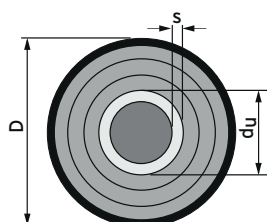
Storlek du x s / D (mm)	Artikelnummer	Max. rullängd (m) *	Vikt (kg/m)	Böjningsradie (mm)
25 x 2,3 / 110	66123	200	1,0	350
32 x 2,9 / 110	66124	200	1,1	400
40 x 3,7 / 110	66125	200	1,3	400
50 x 4,6 / 160	66126	100	2,3	500
63 x 5,8 / 160	66127	100	2,7	600
75 x 5,8 / 200	66128	100	3,5	800
90 x 6,8 / 200	66129	100	4,1	1200
110 x 6,8 / 200	66130	100	5,0	1200

## MX-Radiflex Twin



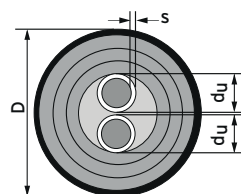
Storlek du x s / D (mm)	Artikelnummer	Max. rullängd (m) *	Vikt (kg/m)	Böjningsradie (mm)
2 x 25 x 2,3 / 160	66131	100	2,1	500
2 x 32 x 2,9 / 160	66132	100	2,2	600
2 x 40 x 3,7 / 160	66133	100	2,5	800
2 x 50 x 4,6 / 200	66134	100	3,4	1000
2 x 63 x 5,8 / 200	66135	100	4,1	1200

## MX-Saniflex Single



Storlek du x s / D (mm)	Artikelnummer	Max. rullängd (m) *	Vikt (kg/m)	Böjningsradie (mm)
22 x 3,0 / 110	66136	200	1,0	350
28 x 4,0 / 110	66137	200	1,1	350
32 x 4,4 / 110	66138	200	1,2	400
40 x 5,5 / 110	66139	200	1,4	400
50 x 6,9 / 160	66140	100	2,6	500
63 x 8,7 / 160	66141	100	3,1	700
75 x 10,9 / 200	66142	100	4,2	900

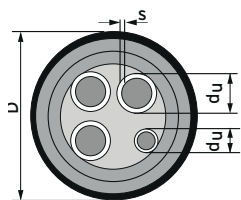
## MX-Saniflex Twin



Storlek du x s / D (mm)	Artikelnummer	Max. rullängd (m) *	Vikt (kg/m)	Böjningsradie (mm)
22 x 3,0 + 22 x 3,0 / 160	66143	100	2,1	500
28 x 4,0 + 22 x 3,0 / 160	66144	100	2,2	600
28 x 4,0 + 28 x 4,0 / 160	66145	100	2,3	600
32 x 4,4 + 22 x 3,0 / 160	66146	100	2,3	600
32 x 4,4 + 28 x 4,0 / 160	66147	100	2,4	800
32 x 4,4 + 32 x 4,4 / 160	66148	100	2,5	800
40 x 5,5 + 22 x 3,0 / 160	66149	100	2,5	800
40 x 5,5 + 28 x 4,0 / 160	66150	100	2,6	800
40 x 5,5 + 32 x 4,4 / 160	66151	100	2,7	900
40 x 5,5 + 40 x 5,5 / 160	66152	100	2,9	900
50 x 6,9 + 22 x 3,0 / 160	66153	100	2,8	900
50 x 6,9 + 28 x 4,0 / 160	66154	100	2,9	900
50 x 6,9 + 32 x 4,4 / 160	66155	100	3,0	900
50 x 6,9 + 40 x 5,5 / 200	66156	100	3,7	1000
50 x 6,9 + 50 x 6,9 / 200	66157	100	4,0	1000

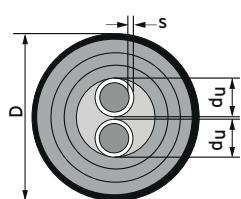


## MX-4-Flex PN 6 / PN 10



Storlek du x s / D (mm)	Artikelnummer	Max. rullängd (m) *	Vikt (kg/m)	Böjningsradie (mm)
2 x 25 x 2,3 / 28 x 4,0 + 22 x 3,0 / 160	66158	100	2,5	500
2 x 32 x 2,9 / 28 x 4,0 + 22 x 3,0 / 160	66159	100	2,7	600
2 x 32 x 2,9 / 32 x 4,4 + 22 x 3,0 / 160	66160	100	2,8	600

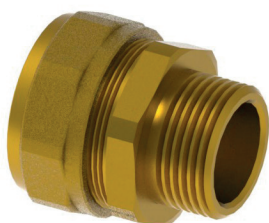
## MX-Jordvärme överföringsrör



Storlek du x s / D (mm)	Artikelnummer	Max. rullängd (m) *	Vikt (kg/m)	Böjningsradie (mm)
40 x 2,4 / 75 PN10	66112	200	0,8	550
50 x 3,7 / 110 PN10	66113	200	1,4	720
63 x 3,8 / 110 PN10	66114	200	1,5	900
90 x 5,4 / 160 PN10	66193	100	3	1350



## MX-Saniflex pem-kopplingar



Artikelnummer	Produktnamn	St/paket	Enhet
66171	Mx-Saniflex koppling 22 R20 yttergånga PN10		st.
66172	Mx-Saniflex koppling 22 R25 yttergånga PN10		st.
66173	Mx-Saniflex koppling 28 R25 yttergånga PN10		st.
66174	Mx-Saniflex koppling 32 R25 yttergånga PN10		st.
66175	Mx-Saniflex koppling 40 R32 yttergånga PN10		st.
66176	Mx-Saniflex koppling 50 R32 yttergånga PN10		st.
66177	Mx-Saniflex koppling 63 R50 yttergånga PN10		St
66178	Mx-Saniflex koppling 75 R50 yttergånga PN10		St

## Tillbehör för isolerande rörsystem



Artikelnummer	Produktnamn	St/paket	Enhet
66192	Ändskydd av gummi, MX-4-Flex, 22-40/160		st.
66182	MX-Arctiflex kopplingsbrunn 400/110		st.
66185	Ändskydd av gummi, Single 22-40/110		st.
66186	Ändskydd av gummi, Single 25-40/75		st.
66187	Ändskydd av gummi, Single 50-75/160		st.
66188	Ändskydd av gummi, Single 75-110/200		st.
66190	Ändskydd av gummi, Twin 22-50/160		st.
66191	Ändskydd av gummi, Twin 40-63/200		st.
66179	Skarvsats 22-40/110		st.
66180	Skarvsats 50-75/160		st.
66181	Skarvsats 90-110/200		st.
66183	Kopplingsbrunn diam 670		st.
66184	Kopplingsbrunn diam 900		st.



## MX-Radiflex pem-kopplingar



Artikelnummer	Produktnamn	St/paket	Enhet
66164	MX-Radiflex koppling 25 R25 yttergånga PN6		st.
66165	MX-Radiflex koppling 32 R25 yttergånga PN6		st.
66166	MX-Radiflex koppling 40 R32 yttergånga PN6		st.
66167	MX-Radiflex koppling 50 R32 yttergånga PN6		st.
66168	MX-Radiflex koppling 63 R50 yttergånga PN6		st.
66169	MX-Radiflex koppling 75 R50 yttergånga PN6		st.
66170	MX-Radiflex koppling 90 R75 yttergånga PN6		St

## MX-Artiflex elektriska delar



Artikelnummer	Produktnamn	St/paket	Enhet
66163	MX-Artiflex EHI-T T-avledning för tre kablar		st.
66161	MX-Artiflex EHI-JLP inkoppling och avslutning för		st.



66162	MX-Artiflex EHI-J värmekabelns skarvsats		St
-------	--	--	----



## Kompleta rörsystem från Europas ledande tillverkare

- MARKAVLOPPSSYSTEM
- VÄGTRUMMOR
- BRUNNAR OCH TILLBEHÖR
- DRÄNERING
- ENSKILT AVLOPP
- TRYCKRÖRSSYSTEM
- INOMHUSAVLOPPSSYSTEM
- KABELSKYDDSSYSTEM

*Vi skapar rörfrihet!*

  
**Terana**<sup>®</sup>  
INFRASTRUKTUR

**Terana AB**

Fredsgatan 24, 736 32 Kungsör

Tel: 0227-319 45

E-post: [info@terana.se](mailto:info@terana.se)

[www.terana.se](http://www.terana.se)